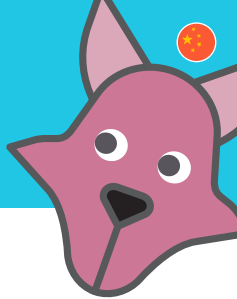


您是否有潜力成为拉普兰的赶雪橇人？

寻找一下答案吧！



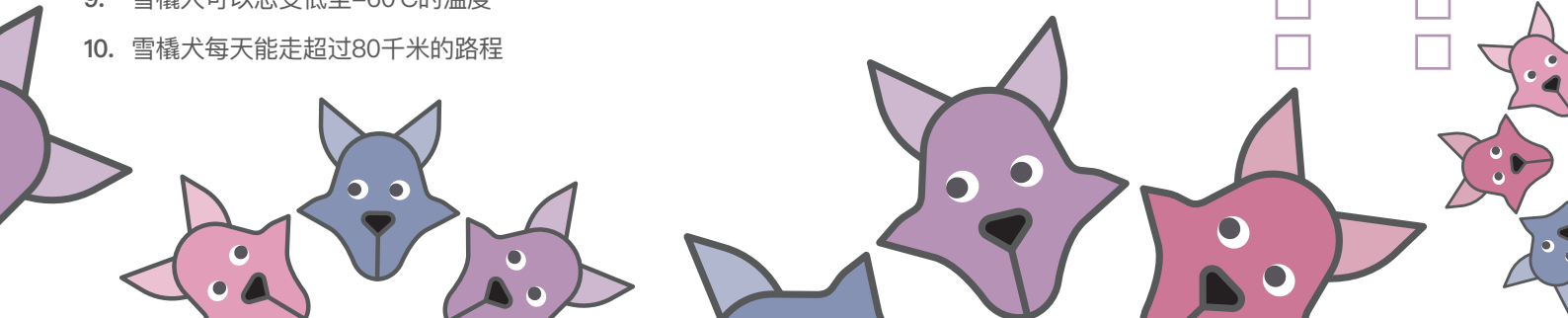
每答对一题得一分。

在卡片背面，您可以找到正确答案。

1. 在拉普兰旅行项目中所使用的犬类品种主要是西伯利亚犬和阿拉斯加哈士奇犬
2. 狗在六个月大的时候便开始拉雪橇
3. 雪橇犬队伍总是有六只狗
4. 拉雪橇指导说明对于狗的安全来说也很重要
5. 在活动开始之前抚摸狗狗可以使它们平静
6. 雪橇犬每天可以轻松吃掉多达10,000卡路里的热量
7. 在夏季，狗拉的是带轮子的雪橇
8. 为了能在旅游旺季保持良好状态，狗在秋季便开始训练
9. 雪橇犬可以忍受低至 -60°C 的温度
10. 雪橇犬每天能走超过80千米的路程

正确

错误





正确的答案

- 正确。**拉普兰地区的大部分雪橇犬都是西伯利亚哈士奇犬和阿拉斯加哈士奇犬。西伯利亚哈士奇犬是一种纯种犬，起源于俄罗斯西伯利亚东北部。与西伯利亚哈士奇犬不同，阿拉斯加哈士奇犬不是纯种犬。阿拉斯加哈士奇犬是各种不同的北方品种的混合品种，尤其适用于牵拉等技能。这就是为什么阿拉斯加哈士奇犬可能颜色不一或者特征不同。
- 错误。**狗在一岁的时候开始套上绳索训练奔跑。当其第一次带着游客拉雪橇时，一般是18个月或2岁大。
- 错误。**雪橇犬队为单人雪橇配备了4至6只狗，为双人或家庭雪橇配备了8至12只狗。雪橇队中狗的数量取决于雪橇上有多少人，天气如何，驾驶雪橇人员有多少经验，以及雪橇的重量是多少。
- 正确。**根据指导说明驾驶雪橇对于您和动物的安全都至关重要。例如，在山丘地形的时候如何帮助雪橇犬拉雪橇，以及您应该如何正确使用刹车系统用来帮助雪橇犬保持良好的状态并降低受伤风险。所以请仔细聆听导游给出的驾驶雪橇指导说明。
- 错误。**如果您抚摸正在待命出发的雪橇犬，您会打扰它们，使它们更加吠叫，甚至让它们打斗。等到旅程结束后时再抚摸雪橇犬是明智之选。
- 正确。**虽然一只普通的狗可能每天需要1,500卡路里的热量，但根据工作情况，雪橇犬每天可能需要高达10,000卡路里的热量。在冬季，雪橇犬每天被喂食两次。早上，它们会得到带肉的饮料以及研磨成粉末的干粮汤，晚上它们则会被喂食干粮和肉类的混合物。
- 错误。**狗通常在夏季休息。它们的暑假从五月开始，持续四个月。即使轮子可以附设到雪橇上，在高温下拉雪橇对狗来说也是有害的。
- 正确。**培训季节一般从9月份开始，那时气温开始下降。直到11月，雪橇犬每周需要训练两到三次。一支10至14只雪橇犬组成的队伍会拉全地形车，并随着它们身体状况的提升，距离从4千米增加至40千米。
- 错误。**哈士奇品种，像西伯利亚哈士奇犬可以承受-40°C的低温。尽管如此，雪橇犬或者顾客都不宜在-35°C以下的温度下进行雪橇项目。特别是短毛阿拉斯加哈士奇犬在这种温度下更容易冻伤。
- 正确。**训练有素的雪橇犬可以长途跋涉。尽管如此，为了确保狗不会失去对在整个冬天的奔跑的向往，40千米为它们每天最大的距离。

我得到的分数.....

9—10 分

优秀！您可以搬到拉普兰，去做一名专业的赶雪橇人。

6—8 分

很好。您可以在雪橇犬场工作，有一天您将会成为一名专业的赶雪橇人。

3—5 分

良好。您以前可能参加过雪橇犬旅行。

0—2 分

一般。但不要担心——在参观拉普的时候，您可以学习到很多关于雪橇犬以及赶雪橇的相关知识。